

# 2n Cros de Barruera

## 1.- Organització

El Consell Esportiu de l'Alta Ribagorça i l'Ajuntament de la Vall de Boi, organitzen el 2n Cros escolar de Barruera 2024, prova dels Jocs Esportiu Escolars de Catalunya curs 2022/23, el qual tindrà lloc el proper **diumenge 21 d'abril** a la Zona del passeig del riu.

## 2.- Participants

Podran participar tots els atletes de la comarca que hagin realitzat les inscripcions pertinents i gaudeixin de la corresponent assegurança i/o llicència esportiva.

Els participants hauran de recollir el dorsal a la carpa de secretaria/avituallament el mateix dia de la competició.

Fins l'inici de la jornada podran escalfar dintre del recorregut del cros, un cop iniciada la jornada només podran estar al circuit la categoria i sexe que hi participi en aquell moment.

Els participants de sexe femení i masculí de la mateixa categoria sortiran alhora encara que la classificació serà els 3 primers femenins i els 3 primers masculins. En el cas que hi hagi un gran volum de participants l'organització pot donar 2 sortides de la mateixa categoria.

Tots els participants podran avituallar-se a la zona secretaria/avituallament després de la seva participació al cros.

## 3.- Inscripcions

**Data límit d'inscripció el proper dilluns 15 d'abril.** Cal enviar el formulari google d'inscripció.: <https://forms.gle/gW6zHiuR3sYaiuVJ6>

**NO S'ACCEPTARAN inscripcions el dia de la jornada.**

## 4.- Classificacions

S'establirà una classificació general per categoria segons l'ordre d'arribada a meta dels 3 primers masculins i les 3 primeres femenins. La categoria **Pollets no té classificació.**

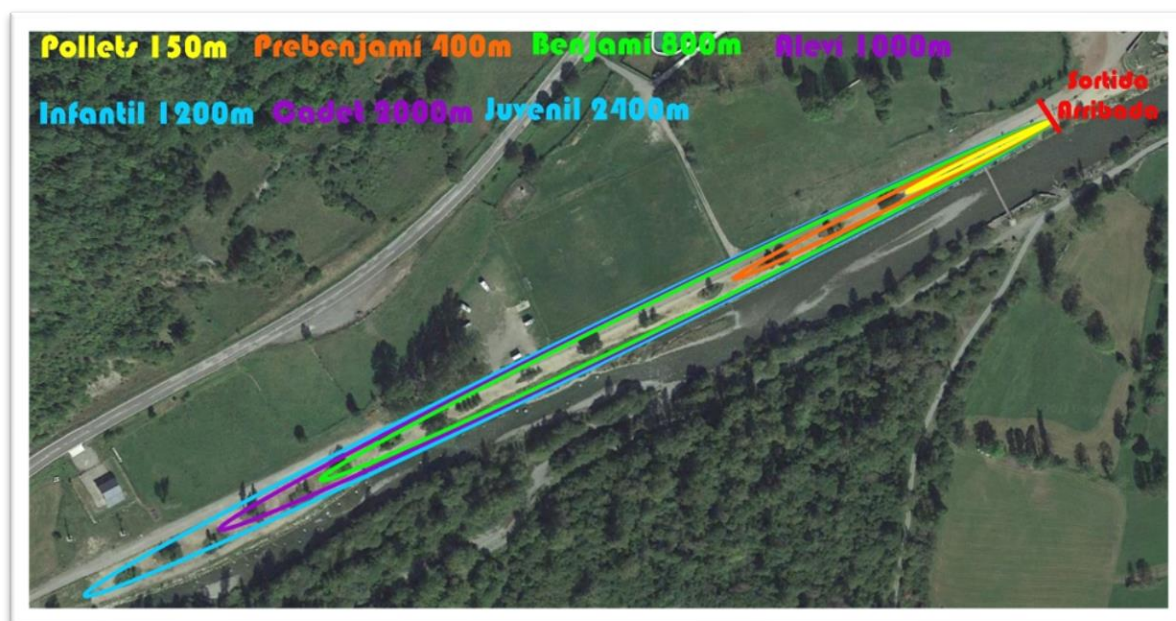
## 5.- Premis

S'atorgarà premi als 3 primers segons categoria i sexe excepte la categoria de **pollets que tots rebran medalla** per la seva participació.

## **6.- Escalfament**

Podran escalfar a la zona del circuit abans de l'inici de la jornada. Un cop començada només hi podran romandre al circuit la categoria que hi participi en aquell moment.

### **HORARIS I DISTÀNCIES**



#### **Per categoria**

9.30 – 10:00h	Recollida de dorsal	
10:00-10:30h	Reconeixement circuit i Escalfament	
10:30h	Inici del Cros amb el següent ordre de sortida <b>(provisional)</b> :	
	10:30h Juvenil (2006 i 2005)	2.400m
	10:45h Infantil (2010 i 2009)	1.200m
	11:00h Cadet (2008 i 2007)	2.000m
	11:15h Aleví (2012 i 2011)	1.000m
	11:25h Pollets (2017, 2018 i 2019)	150m
	11:45h Prebenjamí (2016 i 2015)	400m
	12:00h Benjamí (2014 i 2013)	800m
12:00h	Entrega de trofeus	

## **Necessitats**

- Punt de llum **(Aj. de la Vall de Boi)**
- Arc de meta **(Aj. de la Vall de Boi)**
- Equip de música **(Aj. de la Vall de Boi)**
- 1 allargo **(Aj. de la Vall de Boi)**
- Iglú de la Vall de Boi / o carpa **(Aj. de la Vall de Boi)**
- 2 Taules i 4 Cadires **(Aj. de la Vall de Boi)**
- FlyBanners de la Vall de Boi **(Aj. de la Vall de Boi)**
- 6 o 10 valles metàl·liques **(Aj. de la Vall de Boi)**
- Cinta perimetral **(Aj. de la Vall de Boi)**
- Autoritats : a partir de les 11:45h