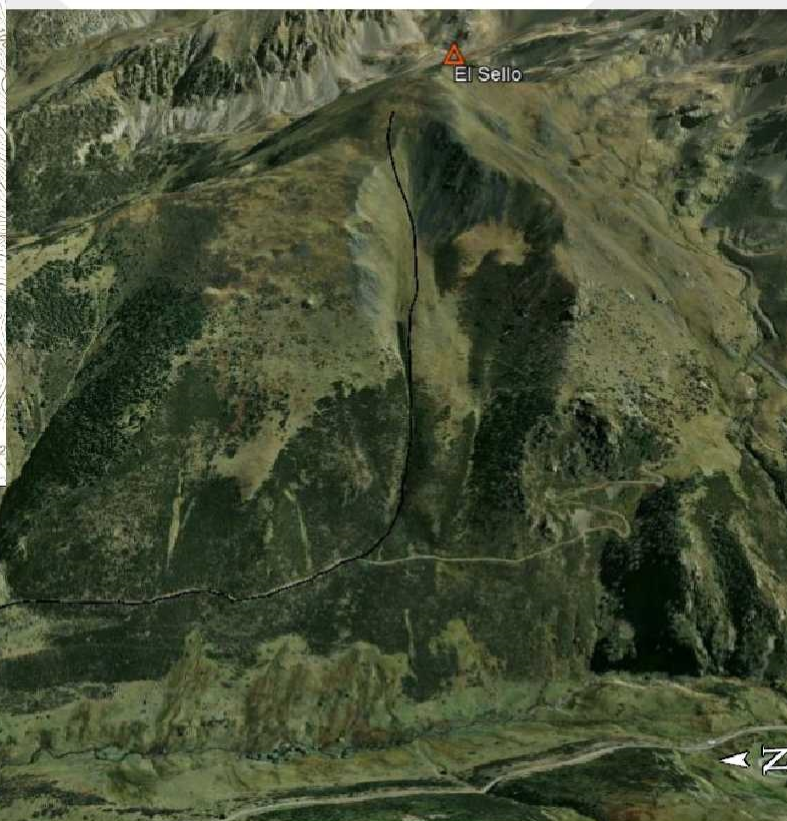
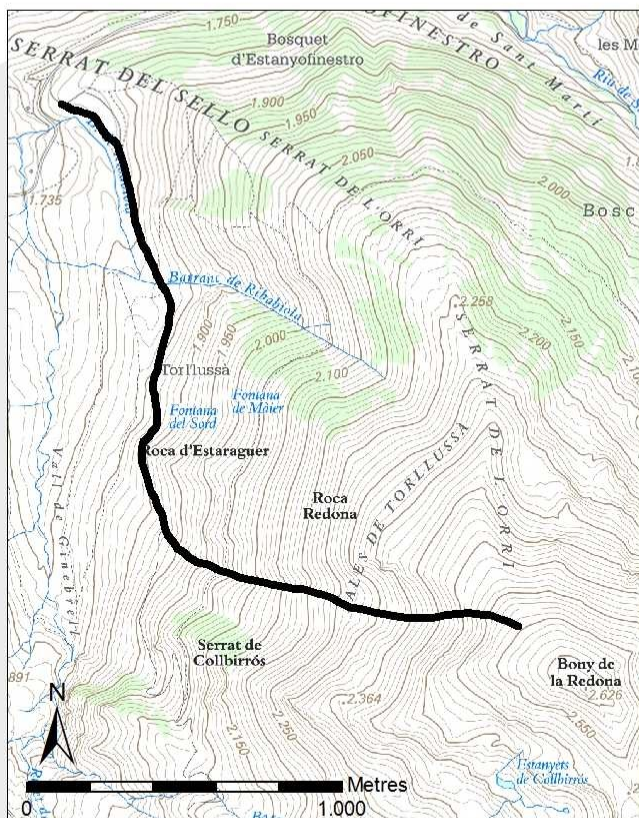


E 17- DESCENS DE LA OEST DEL SELLO



E DESCRIPCIÓ:

Sortim del cim en direcció nord-oest evitant les pendents més fortes de la vessant oest de la muntanya. Al cap d'una estona, entrem a la pala i baixem fins a un petit replà encara sense bosc. A partir d'aquest punt, seguim amb tendència a la dreta per anar a trobar un barranc entre escobes i pins que ens portarà a la pista. Un cop a la pista, la seguirem fins al pas canadenc.

- E** **MODALITAT:** Descens
- TERRENY:** complex
- DIFICULTAT:** S3
- DISTÀNCIA:** /
- DESNIVELL:** 800 m
- ORIENTACIÓ:** ○
- HORARI APROX:** /

E



EXPOSICIÓ A LES ALLAUS:

La part més delicada de la baixada és l'entrada a la vessant oest on s'està exposat a pendents forts favorables a les allaus (>35°). Per aquest motiu, cal avaluar bé l'estabilitat, escollir una bona entrada i reduir al màxim l'exposició del grup. En terreny complex, cal aplicar en tot moment els bons hàbits de circulació.