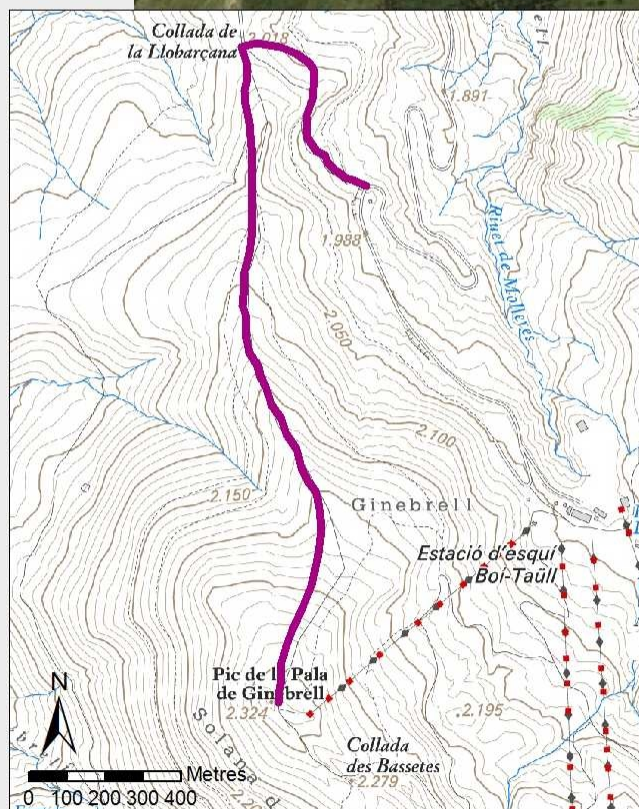
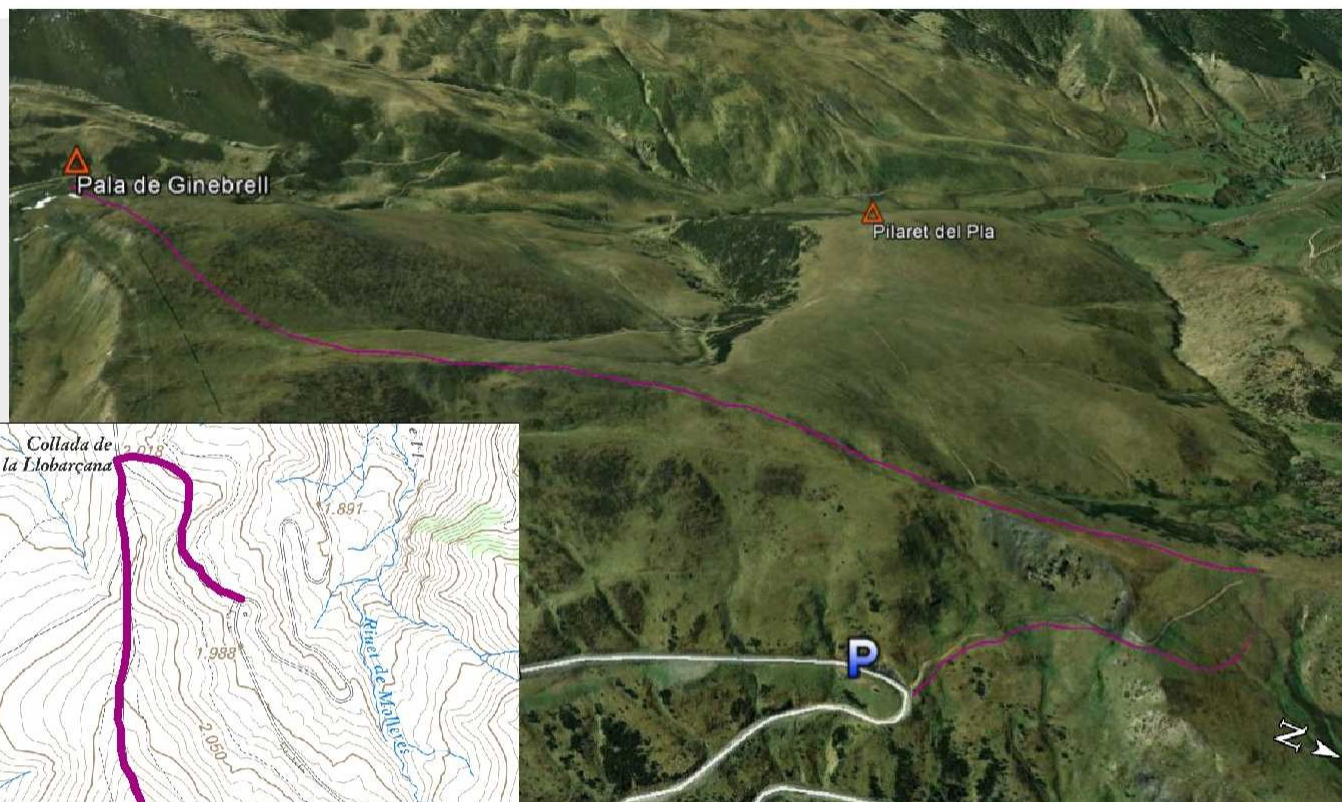


e 3- PALA ALTA DE GINERBRELL (VAQUES)



e DESCRIPCIÓ:

Inicialment seguim la pista forestal que neix a la corba de Llobarçana, la darrera abans d'arribar a l'estació. Un cop a la collada seguirem carena amunt per un costat o altre de la tanca, guanyant alçada amb comoditat fins al mateix cim de la Pala Alta de Ginebrell, just a sobre del remuntador de Vaques. Durant tot l'itinerari es pot gaudir d'unes fantàstiques vistes sobre la vall.

e	MODALITAT:	raquetes
	TERRENY:	simple
	DIFICULTAT:	mitja
	DISTÀNCIA:	2,5 Km anada
	DESNIVELL:	350 m
	ORIENTACIÓ:	NE
	HORARI APROX:	2h 30'



e EXPOSICIÓ A LES ALLAUS:

L'itinerari passa per terreny simple, tret del primer tram de pista que travessa un sotavent en terreny desafiant per arribar a la Collada. Després de nevades amb vent de nord, hi pot haver perill d'allaus en aquest punt, amb el que és millor escollir una altra ruta si no tenim uns mínims coneixements d'allaus.