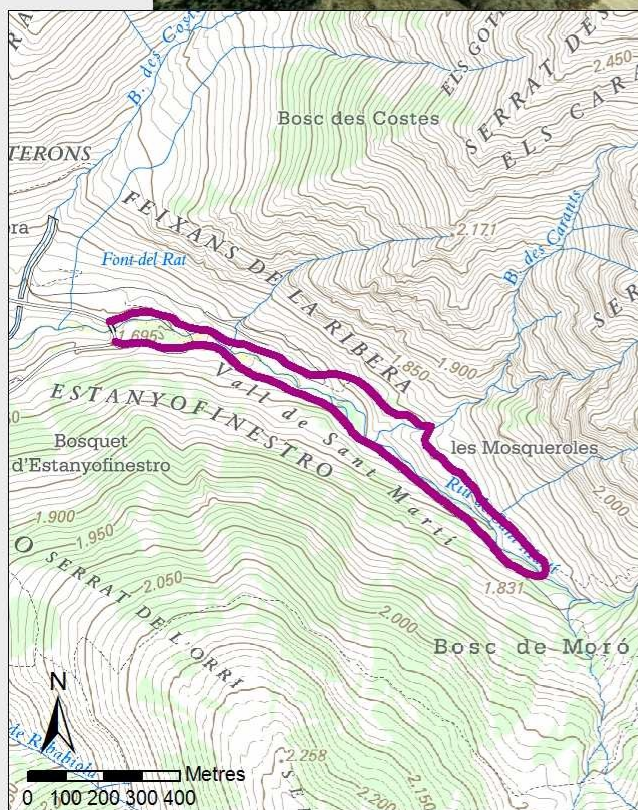
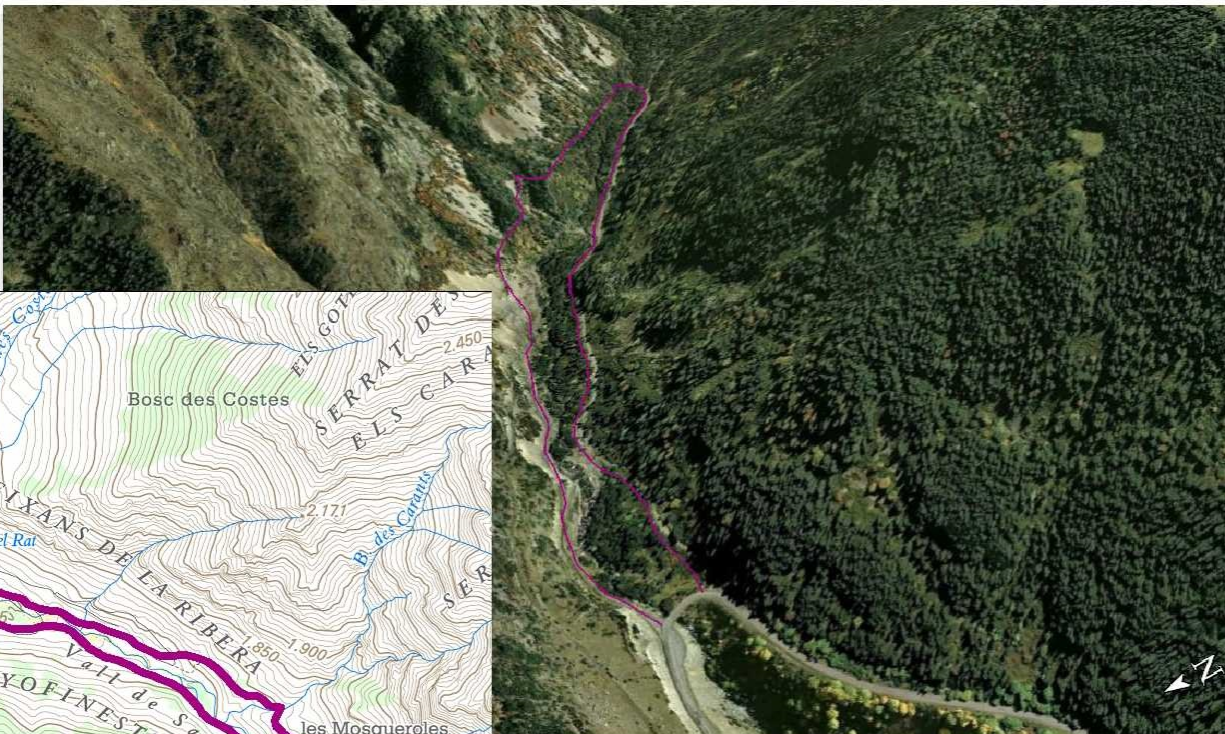


E 7- VOLTA AL PONT DE SANT MARTÍ



E DESCRIPCIÓ:

Aquest itinerari circular explora el fons de la Vall de Rus des del pont de Sant Martí. Proposem començar per l'obaga tot seguint la pista forestal i canviar a la solana abans de la confluència de barranques. Si no hi ha massa neu, es pot reconèixer el camí d'estiu que ens portarà altre cop a la corba de la carretera.

- MODALITAT:** raquetes
- TERRENY:** simple
- DIFICULTAT:** baixa
- DISTÀNCIA:** 3 Km
- DESNIVELL:** 150 m
- ORIENTACIÓ:** N S
- HORARI APROX:** 1h 30'

E



EXPOSICIÓ A LES ALLAUS:

Tot i que l'itinerari és molt planer i l'hem categoritzat com a simple, la vessant solana de la vall és molt dreta i rocosa. Això fa que el tram que passa per la cara sud té per sobre pendents favorables a les allaus. En situacions de neu des fortes, quedar-se a l'obaga és una opció segura.